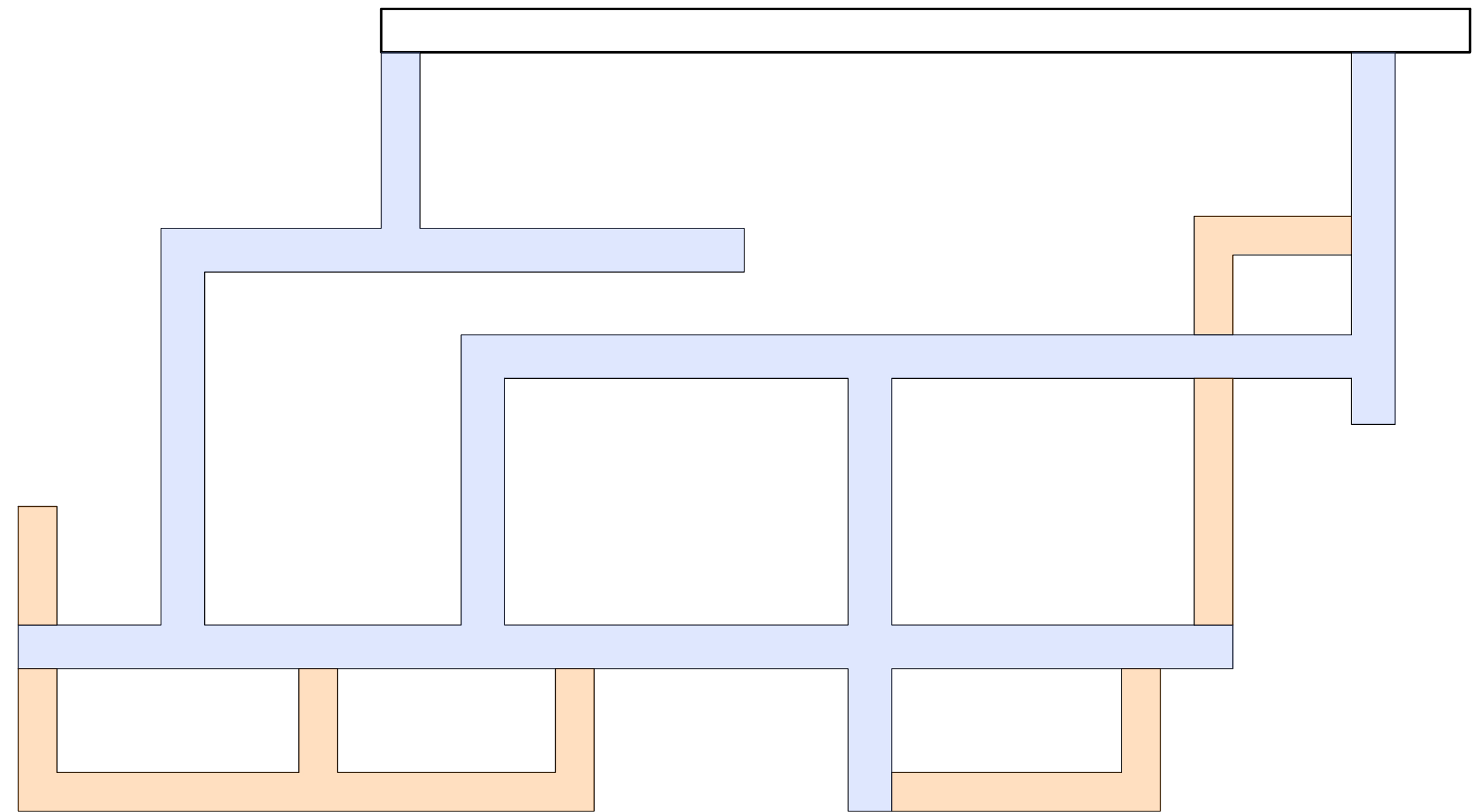
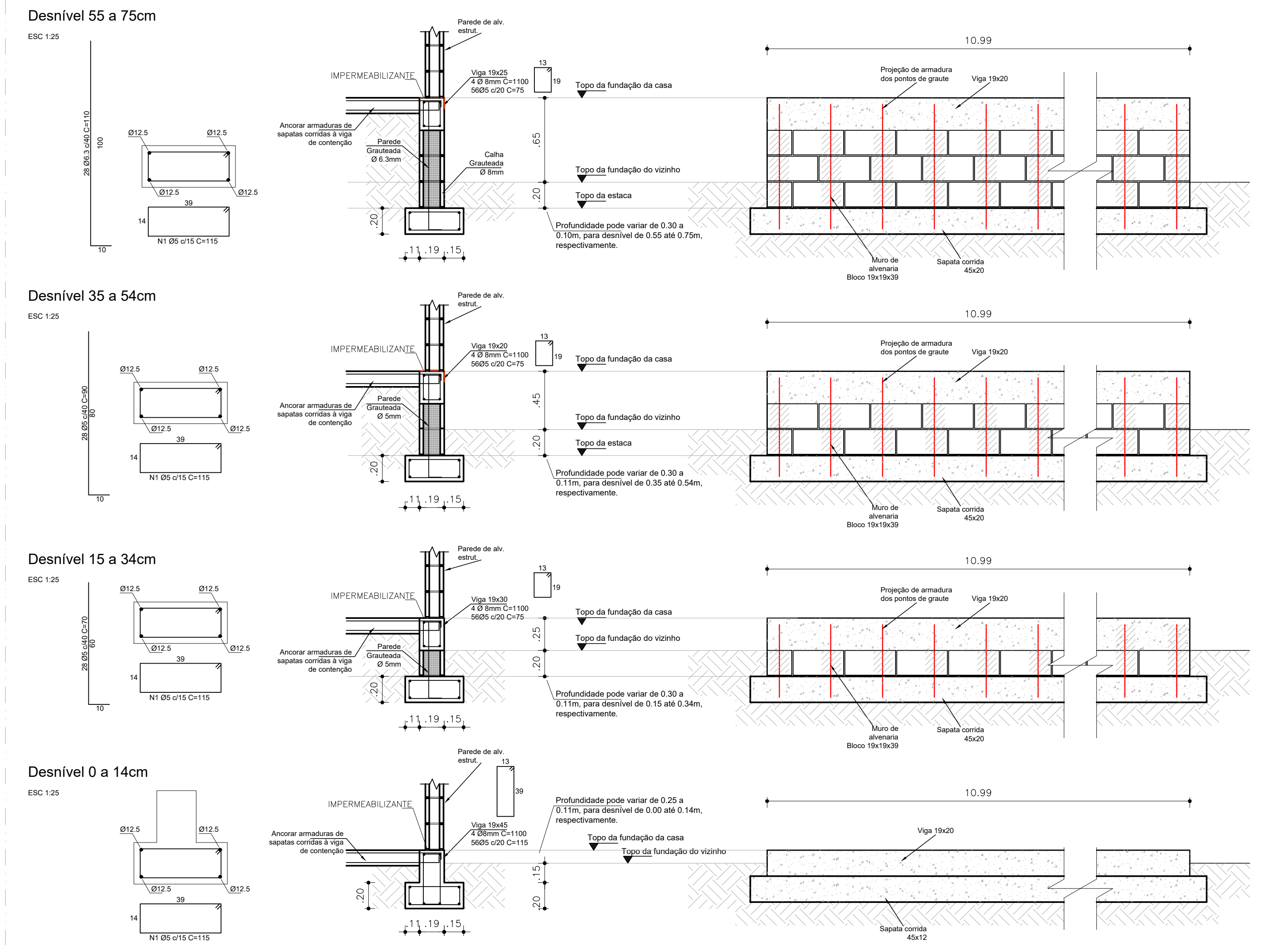


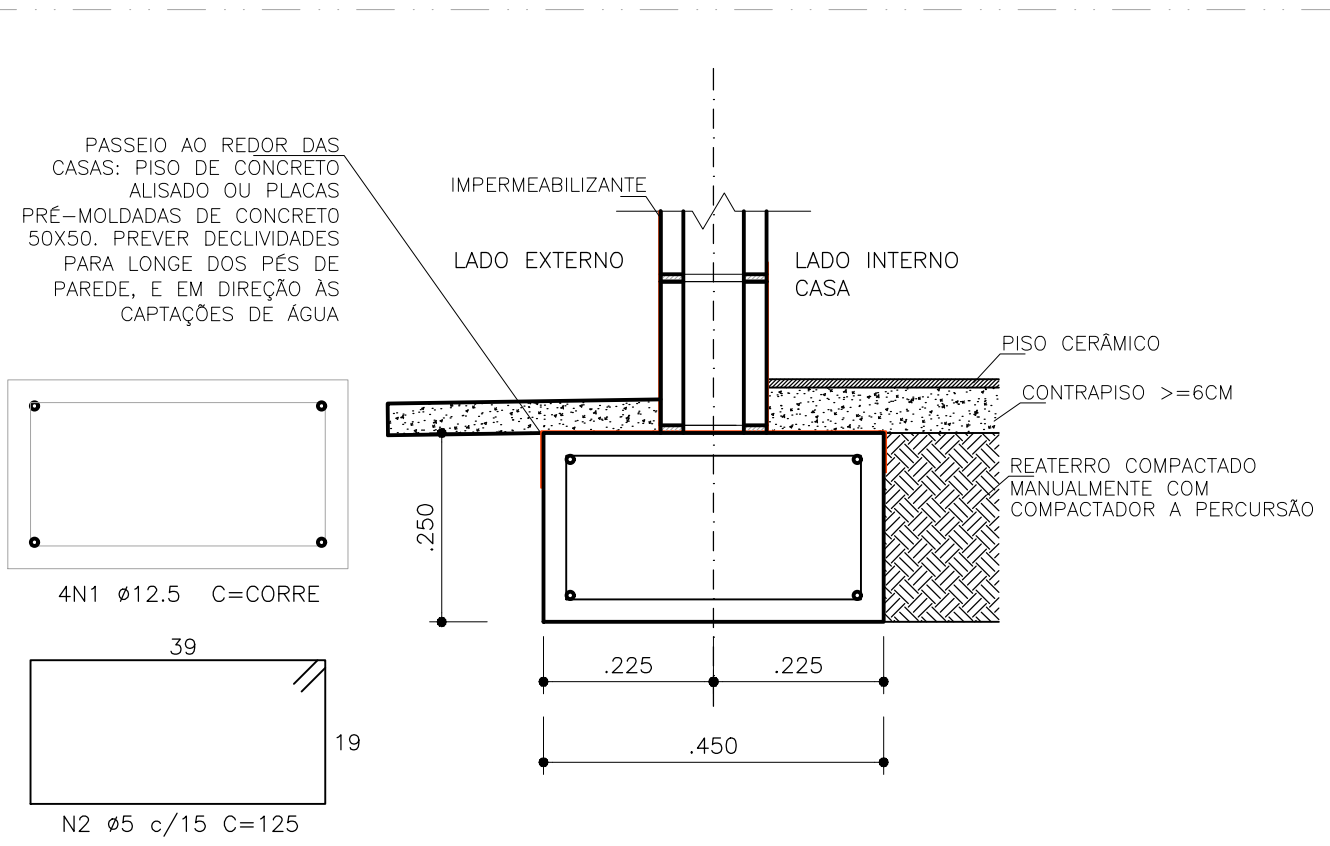
PLANTA BAIXA - FUNDAÇÃO  
ESCALA 1:25



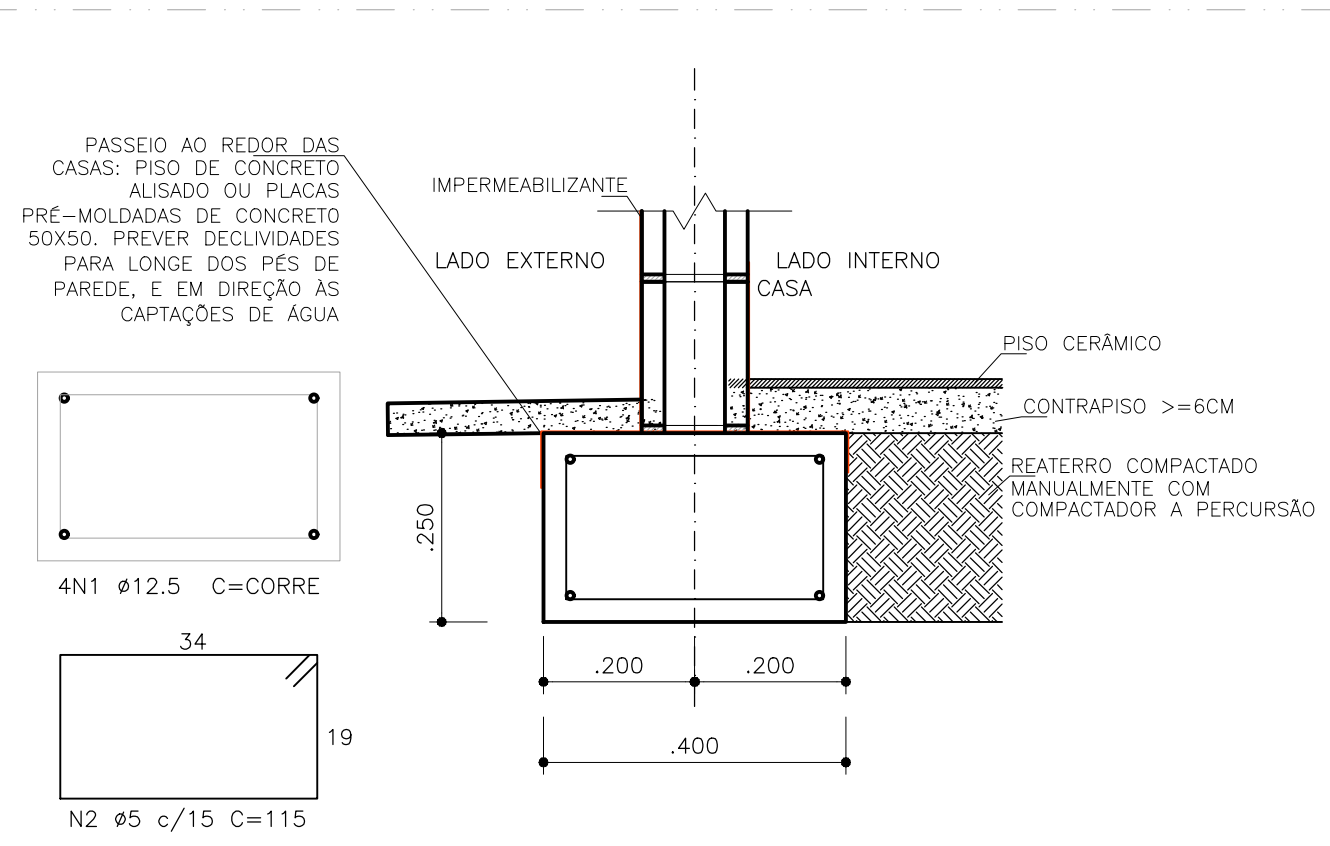
POSIÇÃO DE TUBULAÇÕES EM VIGAS (EIXOS DE TUBOS)  
ESCALA 1:25



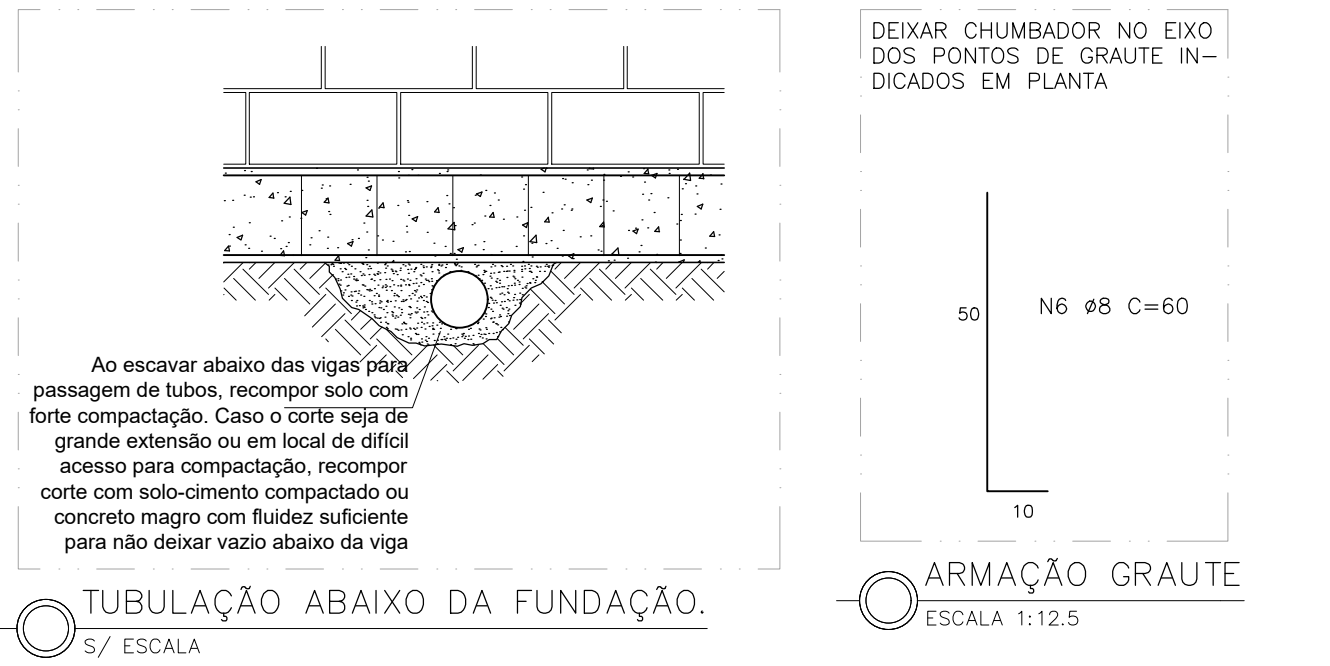
DETALHES DE CONTENÇÃO  
ESCALA 1:25



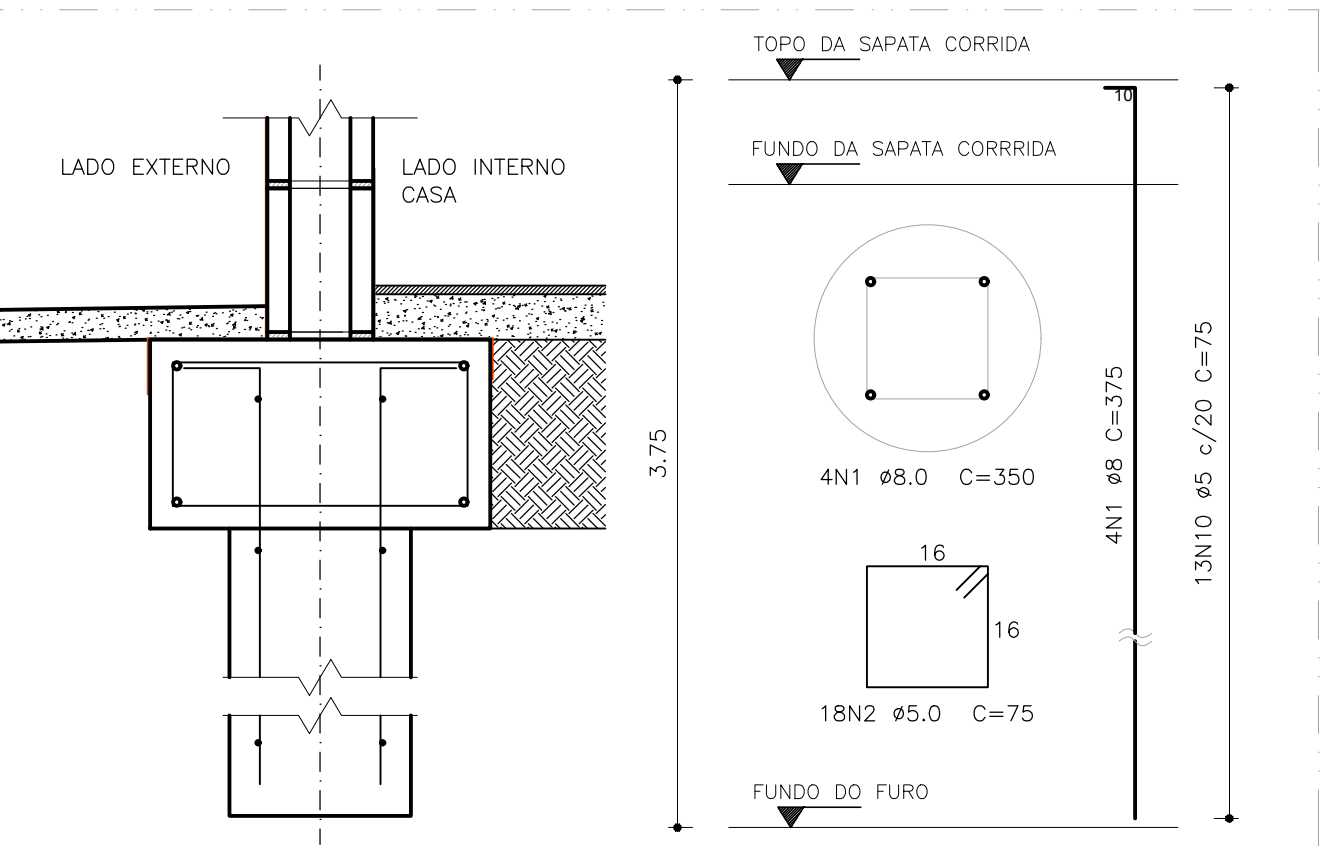
SEÇÃO DE FUNDAÇÃO TIPO 1 - 45CM  
ESCALA 1:10



SEÇÃO DE FUNDAÇÃO TIPO 2 - 40CM  
ESCALA 1:10



TUBULAÇÃO ABAIXO DA FUNDAÇÃO.  
ESCALA 1:12.5



ESTACAS 2, 3 E 6 (FACHADA)  
ESCALA 1:10

ATENÇÃO!! SOMENTE ARMAR AS ESTACAS INDICADAS, AS DEMAIS SERÃO DE CONCRETO SIMPLES.

- NOTAS:
1. Fck 20MPa
  2. Cobrimento 3cm
  3. Stamp 10x2
  4. Os pontos de esgoto e drenagem devem ser posicionados antes da concretagem da fundação, FOR BAIXO DA SAPATA CORRIDA. Calças alinhadas, raios e pontos de coleta podem atravessar verticalmente a estrutura da fundação.
  5. Os pontos de ÁGUA FRIA, caso necessitem atravessar verticalmente a estrutura da fundação, devem ser ENCAIMADOS.
  6. Instalações elétricas de piso podem ser feitas por baixo da fundação, atravessando-a verticalmente quando necessário, ou podem ser embutidas abaixo do contrapiso. Para tal, executar saídas de tubulações elétricas lateralmente nos pés das paredes, e rebalços nas sapatas corridas, a fim de embutir parcialmente os tubos e manter um cobrimento mínimo do contrapiso.
  7. Caso haja necessidade, os pontos de tubulação podem ser movidos apenas nos limites internos da célula do bloco em que foram localizados, não podendo ir de uma célula a outra.
  8. Molhar concreto após início da pega, e promover cura omida para minimizar trincas por retração. Utilizar sacos ou manta geotêxtil para manter umidade.
  9. Nas sapatas corridas, deixar espumas de grouta da alvenaria estrutural durante concretagem da fundação. Em vigas, espumas podem ser chumbadas posteriormente, com furo de 12cm.
  10. Impermeabilizar tipo da fundação conforme indicações em cortes. Zona mínima de impermeabilização de fundação deve ser toda a área de contato com paredes.

|                               |  |  |  |  |  |
|-------------------------------|--|--|--|--|--|
| PROPRIETÁRIA                  |  | DUQUE DU L'EST                               |  |  |  |
| LOCALIZAÇÃO                   |  | PROJETO DE FUNDAÇÕES - CASA TÉRREA           |  |  |  |
| ESTRADA MUNICIPAL, SN         |  | NÍVEL DA CASA ACIMA DO NÍVEL DA CASA VIZINHA |  |  |  |
| BAIRRO UNIVERSIDADE -         |  | PLANTAS, CORTES E DETALHES                   |  |  |  |
| VITÓRIA DA CONQUISTA BA       |  |  |  |  |  |
| DOCUMENTO                     |  |  |  |  |  |
| DULEST-FUND-CASATER-PE-02-R00 |  |  |  |  |  |
| VCA Construtora LTDA - ME     |  |  |  |  |  |
| RESPONSÁVEL TÉCNICO           |  |  |  |  |  |
| REVISÃO                       |  |  |  |  |  |
| MODIFICAÇÕES                  |  |  |  |  |  |
| EMISSÃO FINAL                 |  |  |  |  |  |
| DATA                          |  |  |  |  |  |
| DESENHO                       |  |  |  |  |  |
| PROJETO                       |  |  |  |  |  |
| APPROVAÇÃO                    |  |  |  |  |  |
| LUIZ BRASIL                   |  |  |  |  |  |
| RAFAEL FL.                    |  |  |  |  |  |
| RAFAEL FL.                    |  |  |  |  |  |